



Casa en Venta

IGNACIO ALLENDE 267, Clavería, Azcapotzalco, Ciudad De México



Venta: \$18,000,000 MXN

Tipo de propiedad: Casa

Tipo de operación: Venta

- **Terreno:** 491.0 m²
- **Construcción:** 525.0 m²
- **Recámaras:** 3
- **Baños:** 2
- **Medios Baños:** 7
- **Niveles construidos:** 3
- **Cocina:** soloTarja
- **Tipo Terreno:** regular
- **Edo. Conservación:** Bueno

- **Uso de Suelo:** Habitacional
- **Calidad de la Construcción:** Media

- Agua
- Alumbrado

- Drenaje
- Tanque gas estacionario

- Luz
- Esquina

- Cisterna

Estado de la propiedad

Estado: Bueno

Años de Antigüedad: 1973

Libre de Gravamen: Si

Descripción

Casa con 2 Departamentos y 6 locales comerciales:

- Departamento 1:
- 3 recamaras.
- 1 baño completo.
- Cocina solo con tarja.
- Balcón.

- 133.47 M2.

- Departamento 2:
- 1 recamara.
- 1 baño completo.
- Cocina solo con tarja.
- Área de lavado.
- 54.85 M2.

Distribución:

- Local 1: Actualmente paletería que cuenta con área de ventas al cliente, bodega y 2 medios baños.
- Local 2: Actualmente restaurante con área para comensales, cocina y 2 medios baños.
- Local 3: Actualmente restaurante con área para comensales, cocina y 2 medios baños.
- Local 4: Actualmente crepería con área de preparación y ventas al público.
- Local 5: Actualmente Barbería con área de atención al público y 1 medio baño.
- Local interior 6: Actualmente gimnasio y estudio de Tai Chi, con un privado, bodega y un baño completo.

Características:

- Superficie total: 479.94 m2.
- Departamento 1: 133.47 m2.
- Departamento 2: 54.85 m2.

Dimensiones de locales comerciales:

- Local 1: 73.40m2 aprox.
- Local 2: 79.65m2 aprox.
- Local 3: 68.62m2 aprox.
- Local 4: 10.13m2 aprox.
- Local 5: 14.49m2 aprox.
- Local 6: 50.13m2 aprox.
- Superficie de locales: 291.62 m2.
- Forma de Terreno: Regular.
- Edad: 50 años aprox.
- Niveles Totales: 3 niveles en departamentos y planta baja en locales.
- Uso de suelo: Comercial para locales y Habitacional para departamentos.

Equipamiento del edificio:

- Cisterna.
- Gas LP.

Inmueble OCUPADO.

Inmueble USADO.

Inmueble LIBRE DE GRAVAMEN.

Forma de pago: Se aceptan únicamente pagos con recursos propios.

EL PRECIO INDICADO ES EL PRECIO DE CONTADO.

EN LAS OPERACIONES DE COMPRA CON CRÉDITO HIPOTECARIO EL PRECIO TOTAL SE DETERMINARÁ EN FUNCIÓN DE LOS MONTOS VARIABLES DE CONCEPTOS DE CRÉDITO Y GASTOS, EL CONSUMIDOR DEBERÁ CONSULTAR CON EL PROMOTOR DEL CRÉDITO.

En caso de los gastos notariales deben ser consultados directamente con el notario que seleccione el consumidor.

Documentación con la que se cuenta:

- Escritura Pública.
- Boleta predial.
- Folio Real.

Esta y otra información documental del inmueble disponible en oficina con previa cita.

Servicios de la Zona:

Sacmex (Agua), CFE, Drenaje, Servicios alcaldía, transporte público.

Validades:

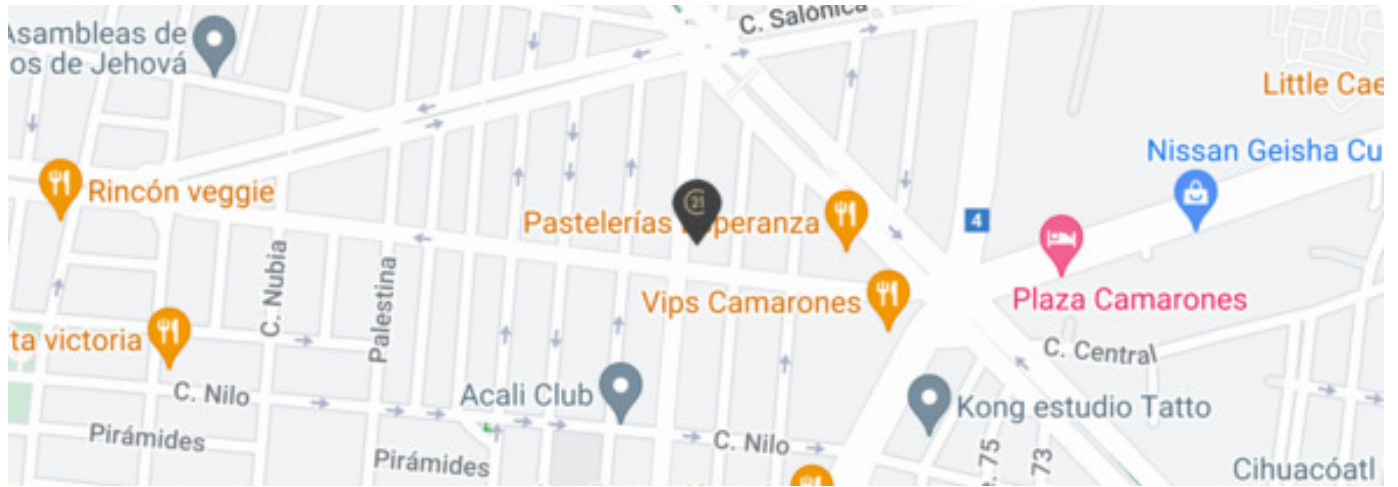
A 50 mts. de Calle Heliópolis.

A 219 mts. de Eje Nte. Camarones.
A 255 mts. de Calle Salónica.
A 316 mts. de Av. de las Granjas.
A 385 mts. de Av. Clavería.
A 392 mts. de Parque de la China.
A 1 km. de Av. Aquiles Serdan.

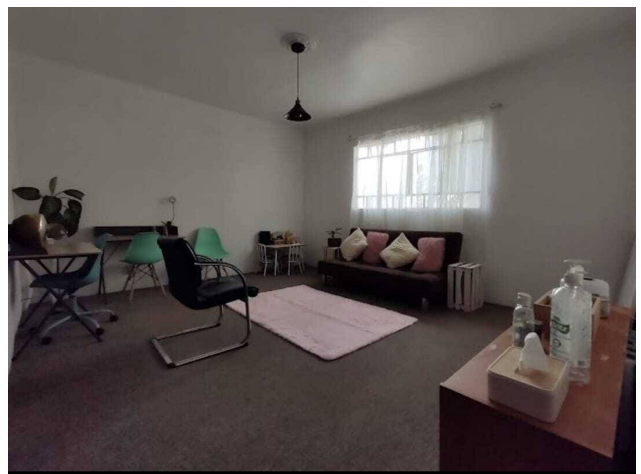
Ubicación

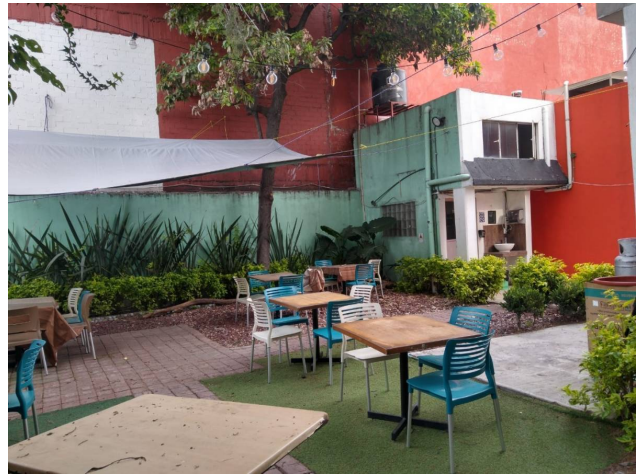
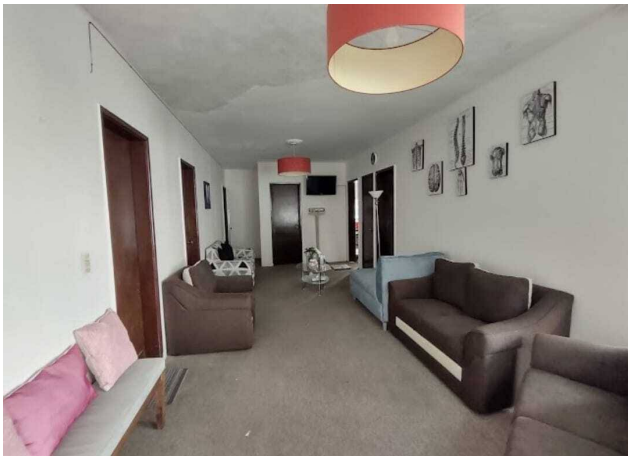
IGNACIO ALLENDE 267, Clavería, Azcapotzalco, Ciudad De México

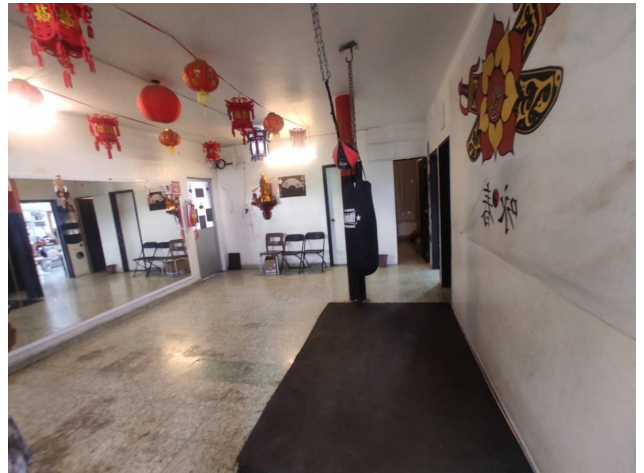
Referencias

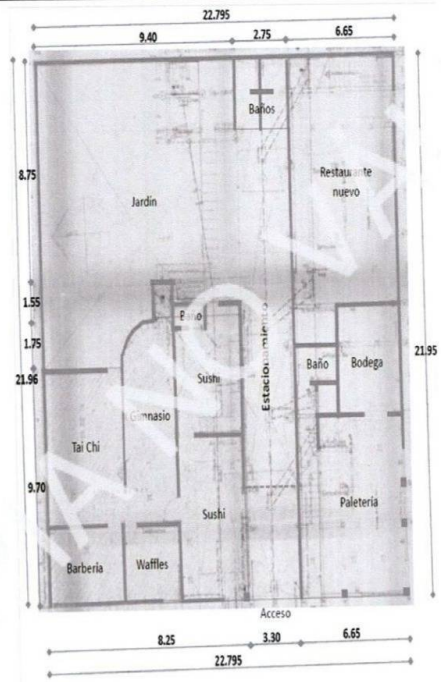


Catálogo de fotos

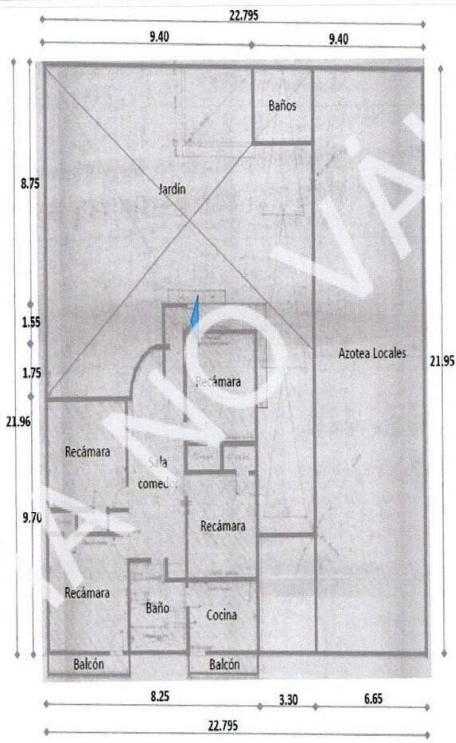




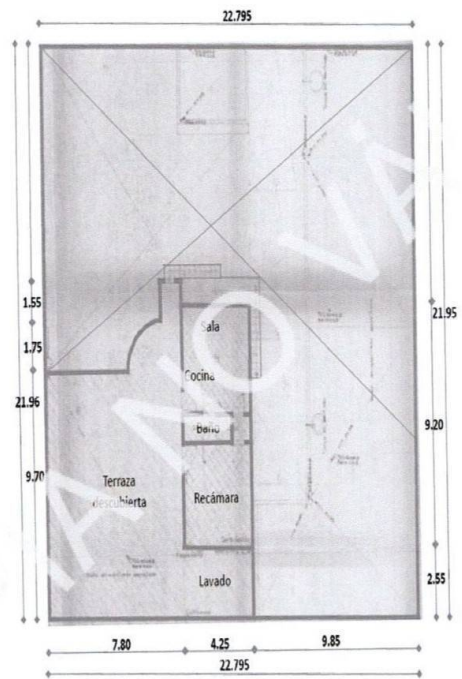




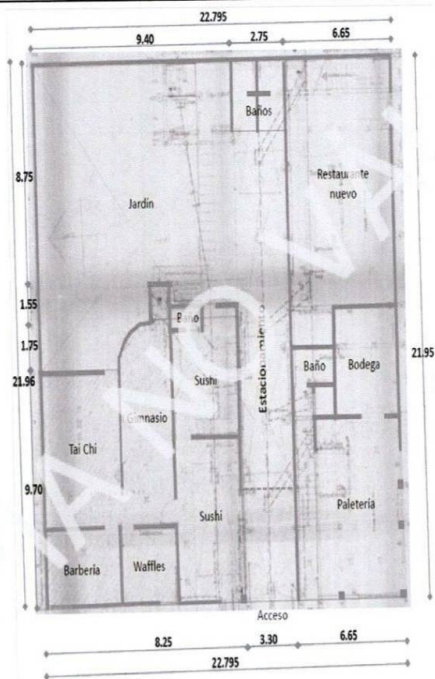
Planta baja



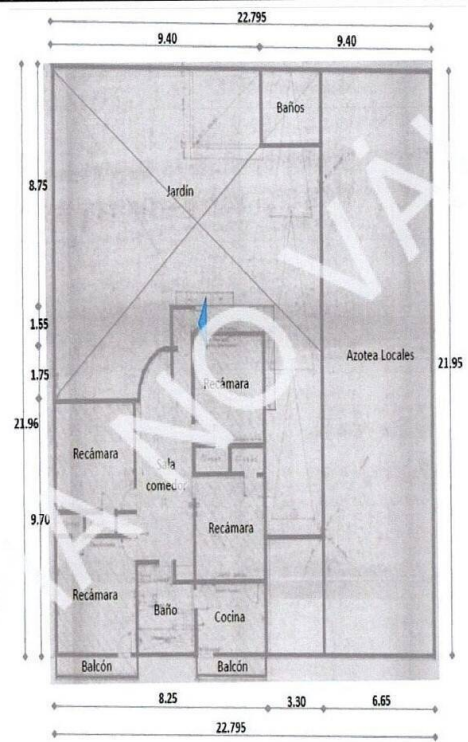
Primer Nivel



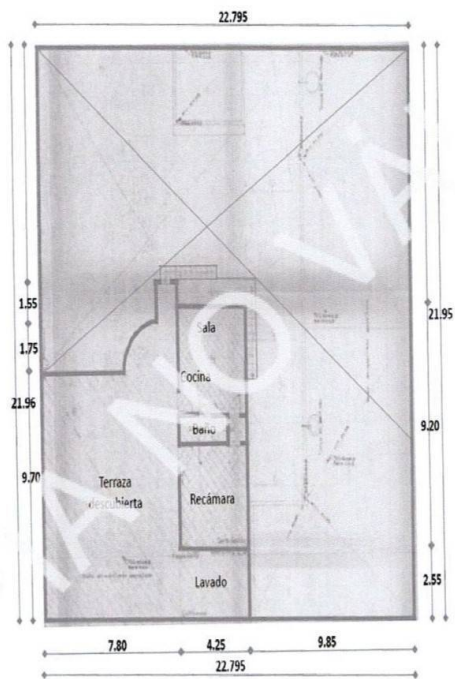
Segundo nivel



Planta baja



Primer Nivel



Segundo nivel

Claveria 103, Clavería, Azcapotzalco, Ciudad De México
T 55.5386.0475 | ventas@c21goldteam.com.mx | www.c21gt.com

Propiedad sujeta a disponibilidad.

Precio sujeta a cambios sin previo aviso.

El envío de esta ficha no compromete a las partes a la suscripción de ningún documento legal. La información y medidas son aproximadas y deberán ratificarse con la documentación pertinente.

