

## Terreno en Venta

Arbolada del Mayab, 57W5+RC E-03-146, Chelem, Progreso, Yucatán



Venta: \$425,013 MXN

Tipo de propiedad: Terreno

Tipo de operación: Venta

• Terreno: 405.2 m<sup>2</sup>

## Estado de la propiedad

Años de Antigüedad:

Libre de Gravamen: Si

## Descripción

Propuesta Comercial:

- 1ra Etapa: 164 terrenos.

Características:

- Superficie de terreno: 405.16 m2.
- Frente: 10.05 m.
- Fondo: 40 m.

Plan de pagos:

• Opción A:

- Inversión inicial: \$85,002.57. Equivalente al 20% de la inversión inicial.
- 36 meses sin intereses.
- Mensualidades de: \$9,444.73
- Inversión total: \$425,012.84

• Opción B:

- Inversión inicial: \$85,002.57. Equivalente al 20% de la inversión inicial.
- 48 meses sin intereses.
- Mensualidades de \$7,083.55
- Inversión total: \$425,012.84

• Opción C:

- Inversión inicial: \$85,002.57. Equivalente al 20% de la inversión inicial.
- 60 meses sin intereses.
- Mensualidades de \$5,666.57
- Inversión total: \$425,012.84.

\*En caso de los gastos notariales deben ser consultados directamente con el notario que seleccione el consumidor o el que sugiera el desarrollo.

LA ENTREGA ESTA PROGRAMADA PARA EL ULTIMO TRIMESTRE DEL 2027.

Cuota de mantenimiento a partir de la entrega con un estimado de \$500.00.

Lugares cercanos:

Playas:

- A 14 km. de Puerto Progreso.
- A 23 km. de Chuburná Puerto.
- A 28 km. de Chelem.

Recreación:

- A 19 km. de Plaza comercial "The Harbor".
- A 20 km. de Plaza comercial "Galerías".
- A 30 km. de Plaza comercial "La Isla Mérida".

Escuelas:

- A 16 km. de "Universidad Anáhuac Mayab".
- A 17 km. de "Colegio Madiso".
- A 20 km. de "Universidad Marista de Mérida".

Hospitales:

- A 23 km. de Hospital "Faro de Mayab".
- A 26 km. de Hospital "Altabrisa".

Los contratos de promesa de compra venta se firman directamente con la desarrolladora de Arbolada del Mayab.

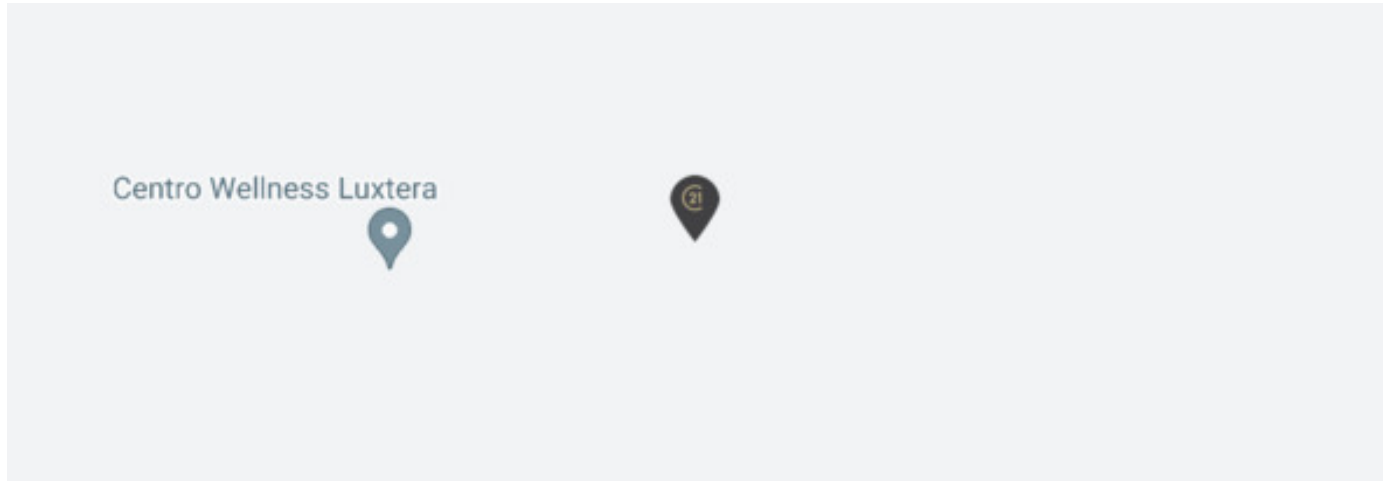
Consulta nuestro aviso de privacidad, carta de derechos y carta de no discriminación en el QR que se encuentra al final de las imágenes.

---

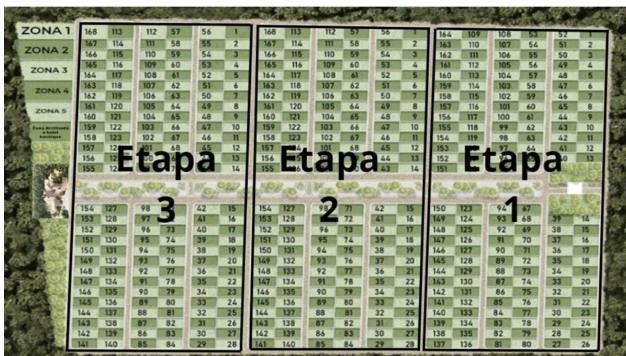
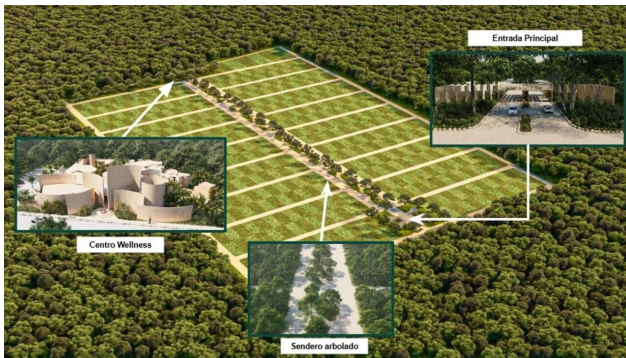
## Ubicación

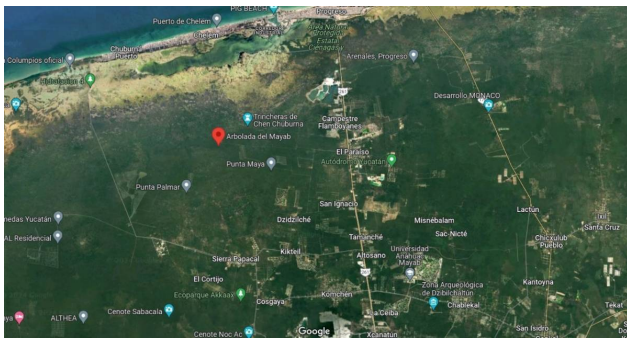
Arbolada del Mayab, 57W5+RC E-03-146, Chelem, Progreso, Yucatán

## Referencias



## Catálogo de fotos





**Clavería 103, Clavería, Azcapotzalco, Ciudad De México**  
T 55.5386.0475 | [ventas@c21goldteam.com.mx](mailto:ventas@c21goldteam.com.mx) | [www.c21gt.com](http://www.c21gt.com)

Propiedad sujeta a disponibilidad.

Precio sujeto a cambios sin previo aviso.

El envío de esta ficha no compromete a las partes a la suscripción de ningún documento legal. La información y medidas son aproximadas y deberán ratificarse con la documentación pertinente.