

Edificio en Renta

México Tacuba 601, Popotla, Miguel Hidalgo, Ciudad De México



Renta: \$55,000 MXN

Tipo de propiedad: Edificio

Tipo de operación: Renta

- Terreno: 128.0 m²
- Construcción: 375.0 m²
- Medios Baños: 5
- Niveles construidos: 3
- Tipo Terreno: regular
- Edo. Conservación: Bueno
- Uso de Suelo: Comercial

- Calidad de la Construcción: Media

- Agua
- Tanque gas estacionario

- Drenaje
- Tinaco

- Luz

- Cisterna

Estado de la propiedad

Estado: Bueno

Años de Antigüedad: 1987

Descripción

Planta Baja:

- 2 Áreas de Cafetería.
- 2 ½ Baños para Hombres.
- Cocina.
- Barra.

Primer Piso:

- Área de Cafetería.
- 3 Baños para Mujeres.
- Barra.
- Cocina.
- Bodega.

Segundo Piso:

- 2 oficinas.

* EL PRECIO DEL RENTA ES MAS IVA.

Características:

- Superficie: 300 m2.
- Forma de Terreno: Regular.
- Edad: 37 años aprox.
- Niveles Totales: 3 niveles.
- Uso de suelo: Comercial.

Equipamiento Edificio:

- Cisterna.
- Tinacos.

Servicios de la Zona:

OPDM (Agua), CFE, Drenaje, Gas, Transporte Publico.

Vialidades cercanas:

A 169 mts. de Cuitláhuac.

A 175 Mts. de Mariano Escobedo.

A 853 mts. de Av. Marina Nacional.

A 969 mts de Calzada Legaria.

Estaciones del metro cercanas:

A 830 mts.de Metro Popotla.

A 637 mts. de Metro Tacuba.

Amenidades cercanas:

A 443 mts. de Diagonal Cuitláhuac.

A 637 mts. de Mercado de Tacuba.

A 669 mts. de Patio Claveria.

A 675 mts. de Supermercado.

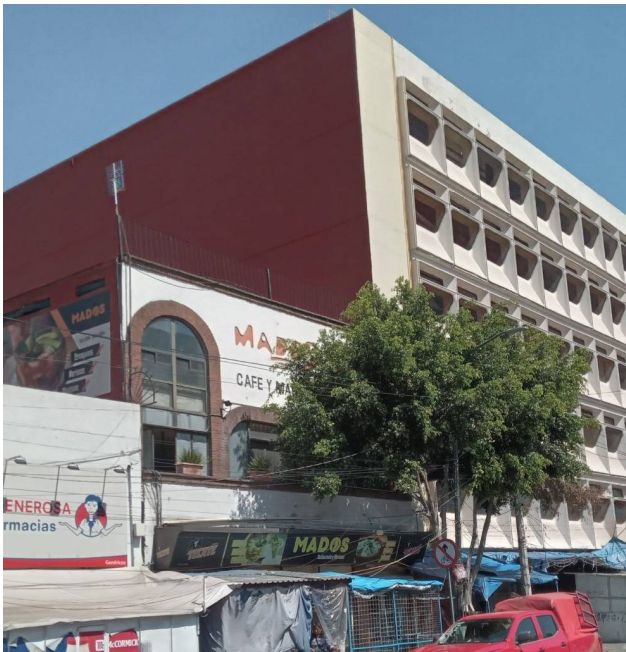
Ubicación

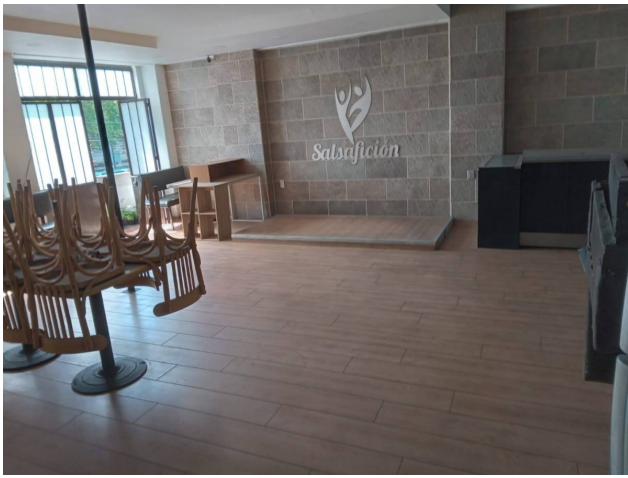
México Tacuba 601, Popotla, Miguel Hidalgo, Ciudad De México

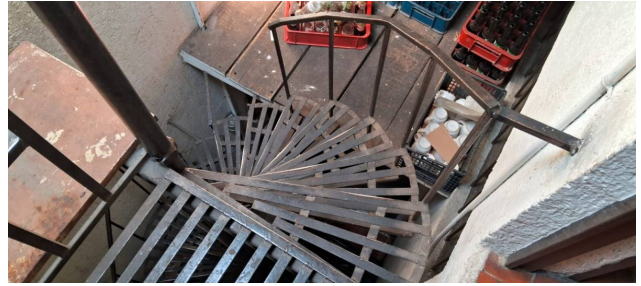
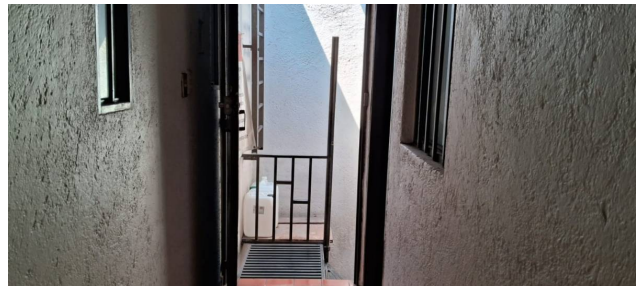
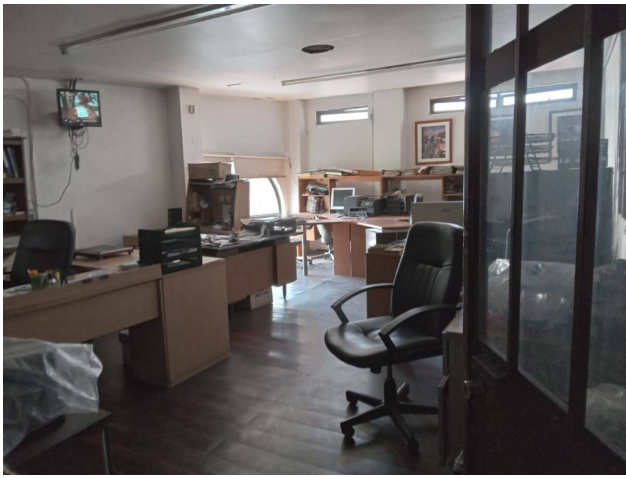
Referencias



Catálogo de fotos







Claveria 103, Clavería, Azcapotzalco, Ciudad De México
T 55.5386.0475 | ventas@c21goldteam.com.mx | www.c21gt.com

Propiedad sujeta a disponibilidad.

Precio sujeta a cambios sin previo aviso.

El envío de esta ficha no compromete a las partes a la suscripción de ningún documento legal. La información y medidas son aproximadas y deberán ratificarse con la documentación pertinente.