



Local en Renta

Salvador Sanchez Colin 29, Providencia, Azcapotzalco, Ciudad De México



Renta: \$13,000 MXN

Tipo de propiedad: Local

Tipo de operación: Renta

- Terreno: 40.0 m²
- Construcción: 40.0 m²
- Medios Baños: 1
- Niveles construidos: 1
- Cocina: cocineta
- Tipo Terreno: regular
- Edo. Conservación: Bueno

- Uso de Suelo: comercial
- Calidad de la Construcción: Económica

- Agua
- Alumbrado

- Drenaje
- Tinaco

- Luz

- Cisterna

Estado de la propiedad

Estado: Bueno

Años de Antigüedad: 1984

Descripción

Distribución:

- Superficie para adaptar a las necesidades del negocio.
- 1 Medio baño.
- Cocineta.

Características:

- Superficie: 40 m2.
- Forma de Terreno: Regular.
- Edad: 40 años aprox.
- Niveles Totales: 1 nivel.
- Piso en el que se encuentra: Planta baja.
- El local se encuentra a pie de calle, en una esquina.
- Uso de suelo: Comercial.

Equipamiento:

- 1 cortina.
- Cisterna.
- Tinaco.

Servicios de la Zona

SACMEX (Agua), CFE, Drenaje, Transporte Publico, servicios municipales.

Vialidades principales:

- A 35 mts. de Av. Salvador Sánchez Colín.
- A 360 mts. de Calzada de las Armas.
- A 430 mts. de Av. Manuel Salazar.
- A 410 mts. de Calzada Lucio Blanco.
- A 665 mts. de Calzada San Isidro.

Amenidades cercanas:

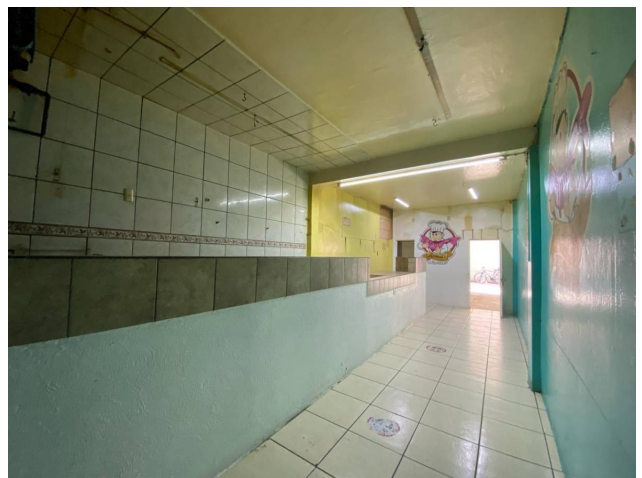
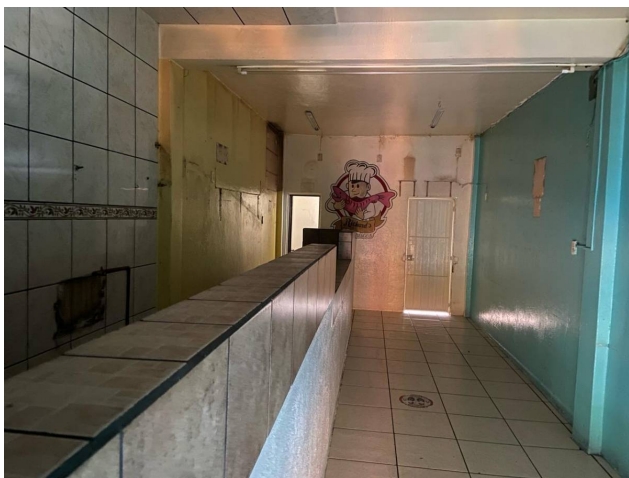
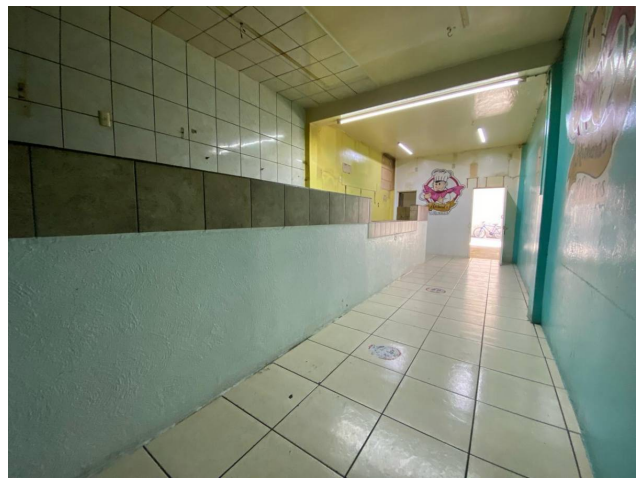
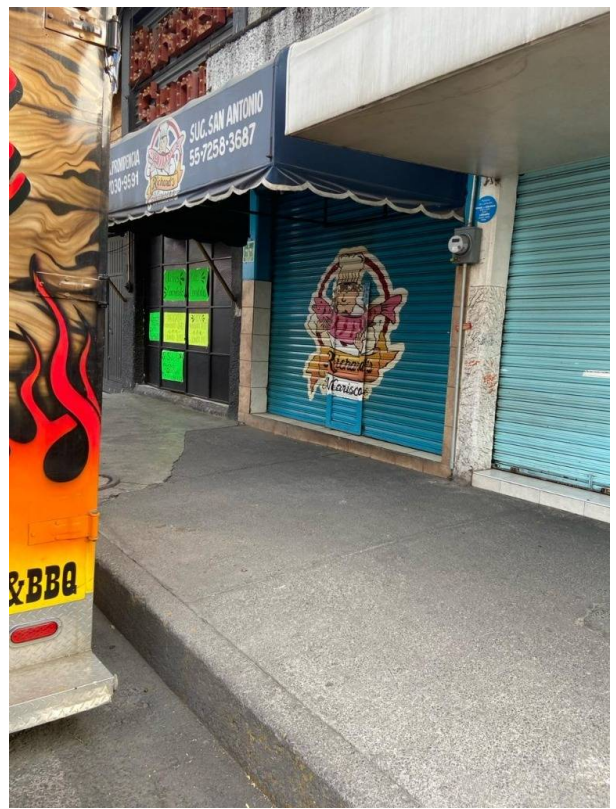
- A 170 mts. de Deportivo Renovación Nacional.
- A 300 mts. de Supermercado.
- A 350 mts. de Deportivo San Juan.
- A 440 mts. de Escuela Primaria.
- A 605 mts. de Parque Tezozómoc.
- A 920 mts. de Mercado San Juan Tlilhuaca.

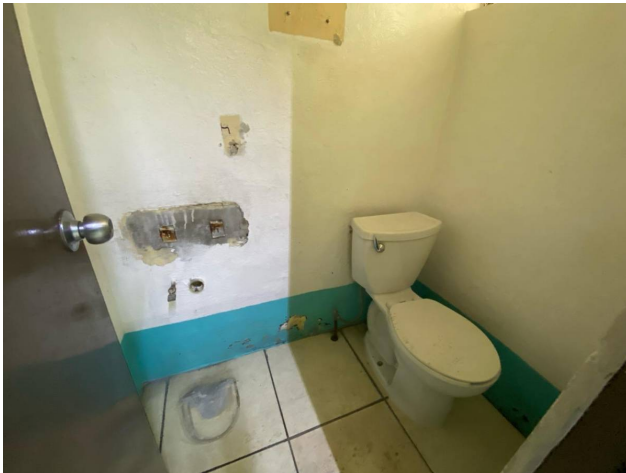
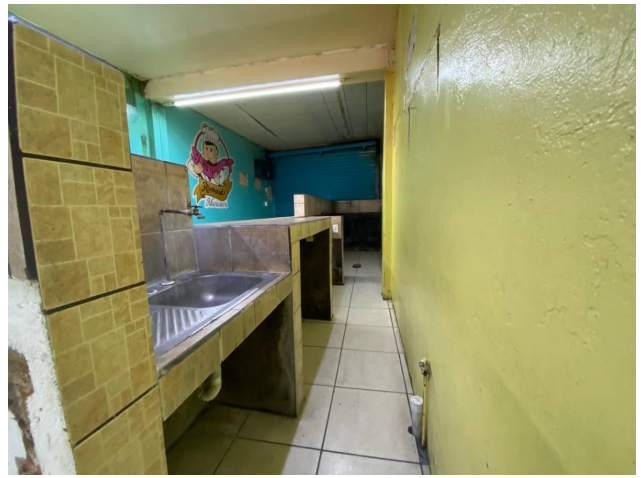
Ubicación

Salvador Sanchez Colin 29, Providencia, Azcapotzalco, Ciudad De México

Referencias







Claveria 103, Clavería, Azcapotzalco, Ciudad De México
T 55.5386.0475 | ventas@c21goldteam.com.mx | www.c21gt.com

Propiedad sujeta a disponibilidad.

Precio sujeta a cambios sin previo aviso.

El envío de esta ficha no compromete a las partes a la suscripción de ningún documento legal. La información y medidas son aproximadas y deberán ratificarse con la documentación pertinente.